
Мы возвращаем угнанные
автомобили каждый день




X-KEEPER
СПУТНИКОВЫЕ СИСТЕМЫ

X-KEEPER INVIS DUOS S



Спутниковое устройство для
поиска и возврата
автомобиля в случае угона



ЧТО ТАКОЕ INVIS DUOS S

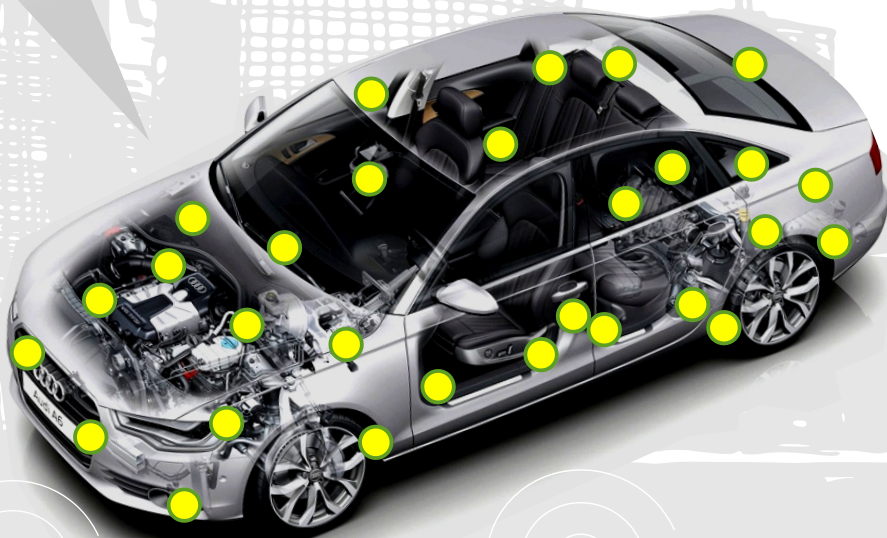


X-Keeper Invis DUOS S - это миниатюрное устройство, предназначенное для определения точного местоположения автомобиля.



Устройство скрытно размещается в автомобиле, не подключаясь к его бортовой цепи. Размеры устройства позволяют спрятать его в самых непредсказуемых и труднодоступных для злоумышленника местах.

В автомобиле таких мест много.



В случае угона, Invis DUOS S дает возможность определить точное место, где находится автомобиль и вернуть его Владельцу.



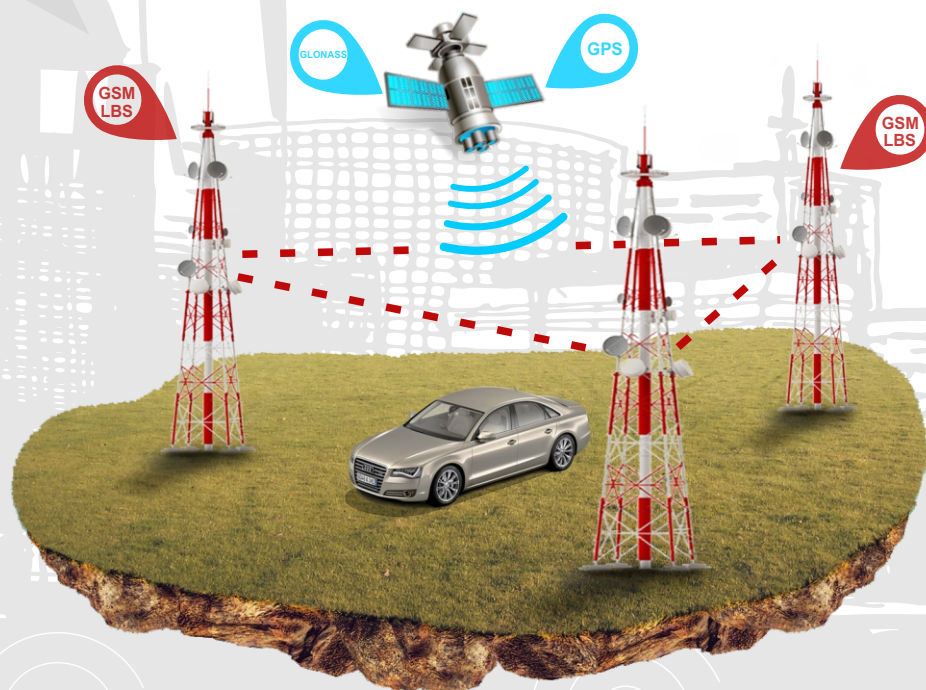
ПРИНЦИП РАБОТЫ УСТРОЙСТВА



Для определения местоположения Invis DUOS S использует спутниковую навигационную систему GPS/GLONASS.



Но даже в случаях отсутствия GPS сигнала, когда автомобиль находится в гараже, под навесом, в подземном паркинге, устройство определит местоположение с помощью LBS позиционирования (по радио-вышкам оператора мобильной связи).



Для передачи информации Пользователю, в устройстве установлены две SIM-карты различных операторов сотовой связи.

Наличие двух SIM-карт повышает надежность работы и надежность передачи информации, так как «провалы» связи одного оператора компенсируются работой другого.



X-KEEPER
СПУТНИКОВЫЕ СИСТЕМЫ

ПРИНЦИП РАБОТЫ УСТРОЙСТВА



Основное время устройство находится в состоянии «Сна». В этом режиме Invis DUOS S не расходует энергию батарей и не излучает никаких сигналов, что делает его максимально скрытным.



С определенной периодичностью Invis DUOS S просыпается и извещает Владельца о местоположении, а также передает всю информацию о состоянии устройства (заряде батарей, скорости, температуре, и т.д.)



Интервал извещений Владелец определяет самостоятельно. Увеличить интервал можно до семи суток, а в экстренных случаях, при поиске автомобиля, уменьшить до одной минуты.



В «заводском» режиме, Invis DUOS S извещает Владельца с периодичностью один раз в сутки.



X-KEEPER
СПУТНИКОВЫЕ СИСТЕМЫ

КАК УСТРОЕН X-KEEPER INVIS DUOS S



Как устроен INVIS DUOS S



Технические характеристики

- ▶ Размеры: D=55 мм. H=28 мм.
- ▶ Элементы питания: Литиевые CR123A.
- ▶ Температурный диапазон работы: от -40С до +85С.
- ▶ Стандарт защиты от влаги: **IP67**
- ▶ Потребление в «спящем» режиме: не более 1,5 μ A



Комплект поставки продукта

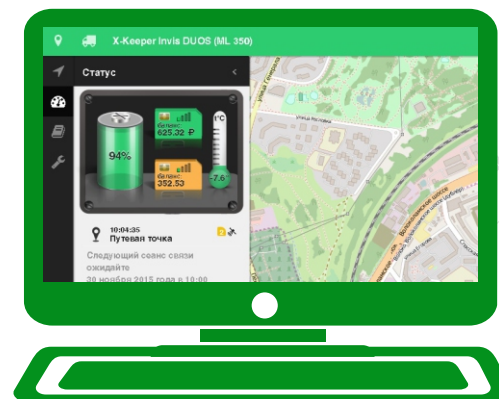
- ▶ Спутниковое устройство.
- ▶ Батареи Литиевые - 2шт.
- ▶ Комплект термо-SIM-карт (2 шт.).
- ▶ Двусторонний скотч для крепления.
- ▶ Карточка-памятка.
- ▶ Краткое руководство пользователя.

IP67 Защита от влаги

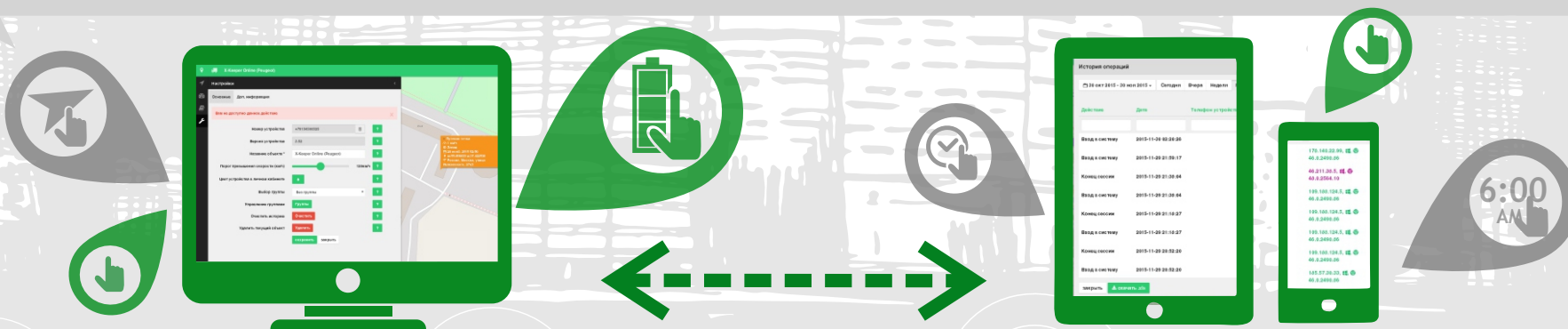
ГДЕ И КАК ПОСМОТРЕТЬ МЕСТОПОЛОЖЕНИЕ



Пользователь может **бесплатно** в любом месте в любое время суток посмотреть информацию о местоположении автомобиля, а также изменить настройки Invis DUOS S в «Личном кабинете» на сайте www.x-keeper.net



Войти в "Личный кабинет" можно используя любой компьютер или мобильное устройство, подключенное к сети «Интернет». Для мобильных устройств мы рекомендуем использовать **бесплатные** приложения на платформах iOS и Android.



X-KEEPER
СПУТНИКОВЫЕ СИСТЕМЫ

ГДЕ И КАК ПОСМОТРЕТЬ МЕСТОПОЛОЖЕНИЕ



Удобным способом извещения являются письма на электронную почту, которые Invis DUOS S **бесплатно** присылает на e-mail Пользователя при каждом выходе в эфир. В письме отображается информация о местоположении и состоянии устройства.



При необходимости, Пользователь может включить SMS-извещения о местоположении автомобиля на свой телефон.



Логика работы спутниковой системы X-KEEPER



ЗОНЫ РАБОТЫ И ТАРИФИКАЦИИ



X-Keeper Invis DUOS S с установленными «заводскими» SIM-картами **РАБОТАЕТ ВО ВСЕХ СТРАНАХ И НА ВСЕХ КОНТИНЕНТАХ.**



Устройство **работает без абонентской платы.** Стоимость работы определяется тарифами «заводских» SIM-карт, установленных в Устройство.



Стоимость 1 (одного) года работы в режиме ежедневного информирования (365 извещений/год), составит:

На всей территории России

5 рублей/год.

На территории Европы и бывших Стран СНГ

20 рублей/год.

На территории Стран Азии

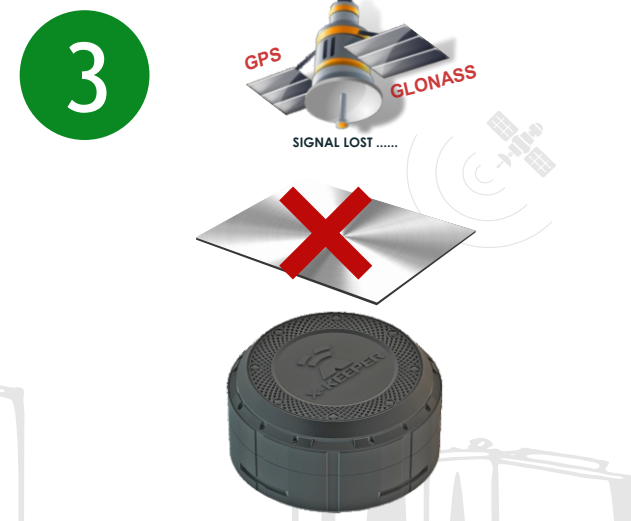
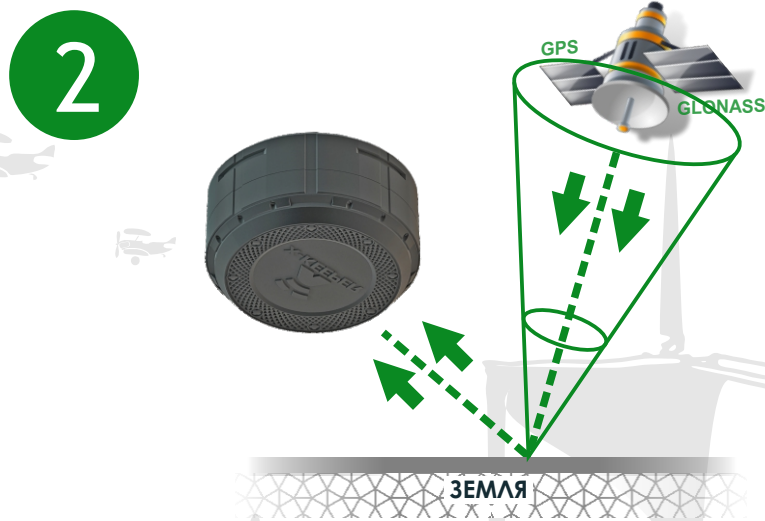
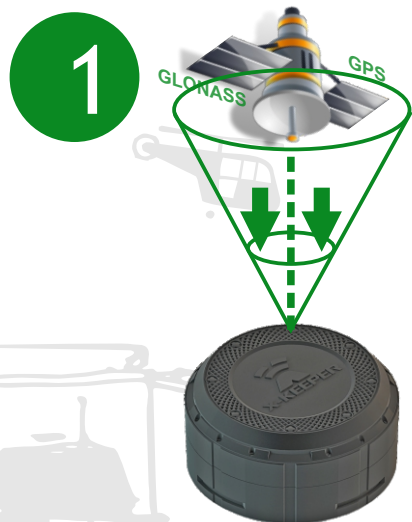
70 рублей/год.

На территории других Стран

110 рублей/год.



ПРАВИЛА УСТАНОВКИ УСТРОЙСТВА



↑ Установка устройства с направлением спутниковой антенны «Вверх»

Обратите внимание на расположение спутниковой антенны в устройстве. Антенна должна быть направлена в сторону спутников (в сторону неба).

↓ Установка устройства с направлением спутниковой антенны «Вниз»

При необходимости установки под автомашину, спутниковую антенну необходимо направить в сторону земли. В этом случае антенна будет принимать отраженный землей сигнал от спутников (при этом может увеличиться время поиска спутников и ухудшится качество приема сигнала).

Внимание!!!!

- ⓘ Крупные Металлические детали являются препятствием для прохождения спутникового сигнала.
- ⓘ Не загромождайте антенну устройства от спутников металлическими деталями.
- ⓘ При этом стекло и пластмасса не препятствуют прохождению сигнала.



ЗОНЫ АКТИВНОСТИ СПУТНИКОВЫХ АНТЕНН



При установке устройства в автомобиль, устройство должно находиться в зоне приема прямого или отраженного сигнала от спутников GPS/Глонасс:

1



2



3



4



Спутниковый сигнал отражен от земли



ПРАВИЛА КРЕПЛЕНИЯ МАГНИТОВ

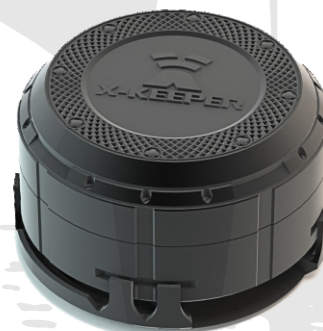
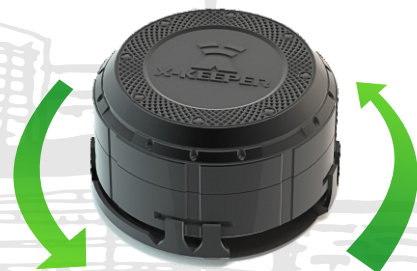
✓ В модели INVIS DUOS S предусмотрена специальная подставка-держатель, в ней возможна установка магнитов.

1 Присоедините подставку-держатель вместе к корпусу устройства так, чтобы специальные защелки встали в пазы.

2 Вставьте магниты подходящего размера в область между корпусами подставкой-держателем. Размеры магнитов могут варьироваться от $D=25\text{мм}$ $H=5\text{мм}$ ← до $D=20\text{мм}$ $H=5\text{мм}$



Для того чтобы отсоединить подставку-держатель поверните ее круговым движением до тех пор пока защелки не покинут пазы.

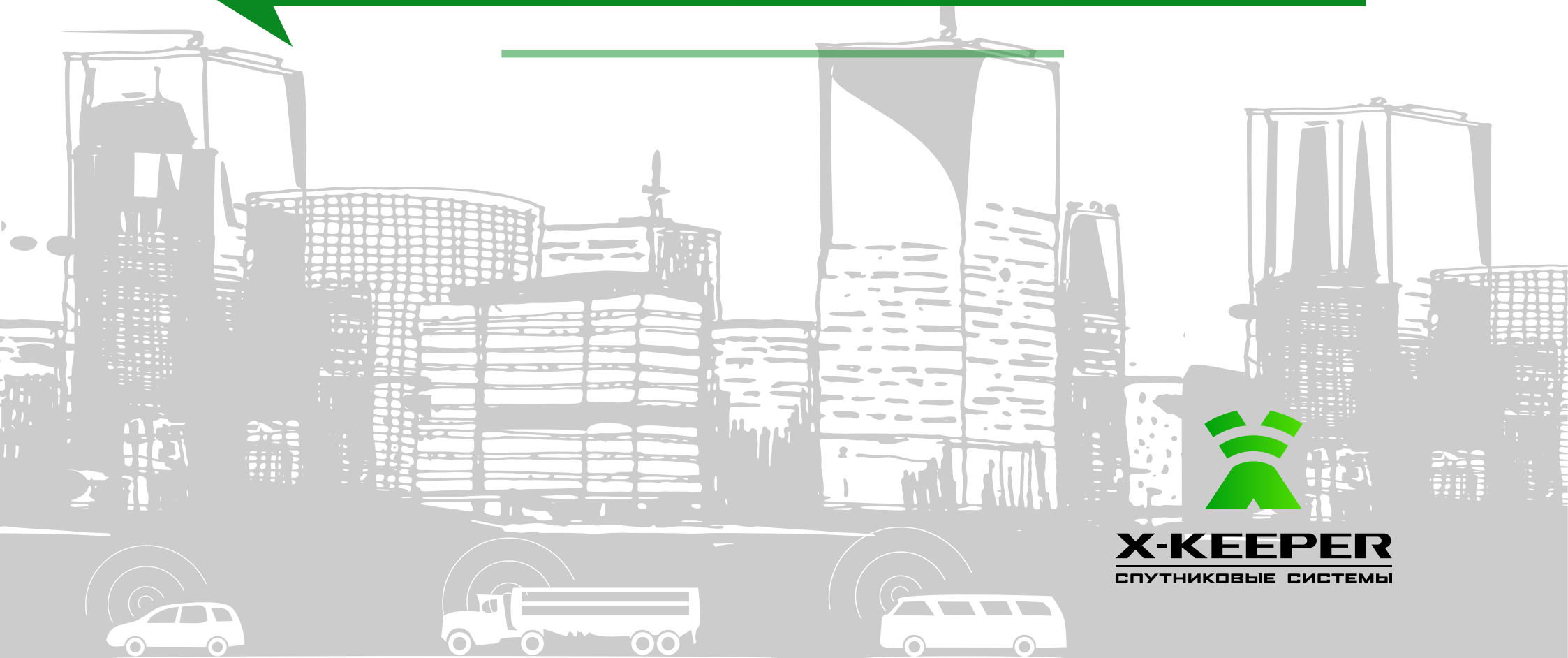


После установки магнитов в специальную подставку-держатель, следуя всем шагам, расположите устройство в транспортном средстве согласно «Правилам установки устройства» указанных на предыдущих страницах документа.



X-KEEPER
СПУТНИКОВЫЕ СИСТЕМЫ

Техническая поддержка:
тел. 8(800) 222-22-83
+7(495) 989-22-83
e-mail: info@x-keeper.ru



X-KEEPER
СПУТНИКОВЫЕ СИСТЕМЫ